

上北地方教育・福祉事務組合

公立もみのき学園

ご案内



〒039-2571

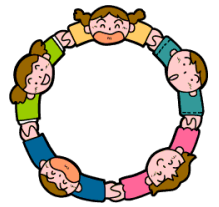
青森県上北郡七戸町字蛇坂45-2

TEL 0176-62-3161

FAX 0176-62-9990

E-mail mominoki@triton.ocn.ne.jp

もみのき学園では・・・



☆入 所 事 業

知的障害のある児童を入所させて、これを保護するとともに、日常生活の指導及び独立自活に必要な知識技能の付与することを目的とするものです。

もみのき学園に入所するには、お住まいの児童相談所の窓口で手続きが必要です。

時 間	日 課
6:30	起床・洗顔
7:00	清掃・その他
7:40	朝 食
8:00	歯磨き・排泄
8:20	登校（高等部）
8:30	登校（小・中学部）
12:00	昼食・歯磨き（学校）
14:45	下校・おやつ
14:50	入浴
15:45	就寝準備
16:00	余暇活動
17:40	夕 食
18:00	歯磨き・排泄
18:30	洗濯支援・余暇活動
20:00	就寝（小・中学部）
21:00	就寝（高等部）

<< 支援目標 >>

最も適切な環境のもと、

- 1 健康の増進を図ります。
- 1 一人ひとりの特性やニーズに応じた支援をします。
- 1 個々に応じた自立生活ができるよう支援します。
- 1 社会参加の促進を図り、地域で生活できるようにします。

入浴は水・土曜日以外は毎日あります。シャワー浴は毎日O.K。

歯磨きが上手くできない子には仕上げ磨きをします。

余暇活動は、テレビをみたり多目的ホールで体を動かしたり、自分の好きなことをして過ごします。

< 主 な 行 事 の 様 子 >

新入所児歓迎会



夏 祭 り



バ ス 遠 足



学 園 祭



ク リ ス マ ス 会



高 等 部 卒 業 を 祝 う 会



☆短期入所事業

居住においてその介護を行う家族の疾病、その他の理由により、短期間の入所を必要とする障害児（者）を入所させて支援を行うことを目的とするものです。

もみのき学園の短期入所を利用するには、お住まいの市町村担当窓口で手続きが必要です。

☆日中一時支援事業

障害者等の日中における活動の場を確保し、障害者等の家族の就労支援及び障害者等を日常的に介護している家族の一時的な休息を目的とするものです。

もみのき学園の日中一時支援事業を利用するには、お住まいの市町村担当窓口で手続きが必要です。

☆グループホームバックアップ

障害のある方が共同生活し、専任の世話人による食事の提供や健康管理、社会参加を促進するための支援を提供しています。

< 施設内の様子 >

個室



(全個室、冷暖房完備)

プレイルーム



食堂



多目的ホール

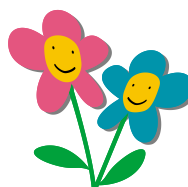


(軽い運動やスポーツができます)

浴室



トイレ



< 沿革 >

昭和43年	6月	1日	定員50名で開設
昭和47年	4月	1日	女子棟・重度棟増設、定員100名
平成元年	4月	1日	グループホーム開設
平成18年	10月	1日	定員60名
平成19年	4月	1日	定員50名
平成25年	9月	1日	定員40名
平成30年	9月	17日	新改築・開設

< 年間の主な行事 >

4月	新入所児歓迎会
5月	観桜会
6月	開園記念を祝う会
7月	七夕、夏祭り
9月	バス遠足
10月	学園祭
12月	クリスマス会
1月	初詣
2月	豆まき会
3月	ひな祭り、高等部卒業を祝う会



※長期休暇（映写会、スポーツ、ドライブ、美術館拝観、調理実習など）

※誕生会（毎月）、買い物デー（年1回）

※健康診断（年2回）

ご案内図

- 「JR七戸十和田駅」下車、徒歩15分（距離1.2km）
- 十和田電鉄観光社バス「東栄前」または「七戸文化村前」下車、徒歩10分（距離800m）
- 十和田電鉄観光社バス「七戸案内所」下車、タクシー利用5分（距離2km）

